



Multifil

特殊PTFE摩擦带



应用

工业： 机床导轨、楔形槽和其它滑动应用

特性

- 优秀的滑动轴承材料，可以轻松粘合在任何清洁的刚性基材上
- 减振性好

供货情况

定制轴承： 摩擦带0.38-3.2mm厚，305mm或610mm宽的胶带



如有任何问题或需要GGB工程师协助，请联系我们
<https://www.ggbearings.cn/contact/>

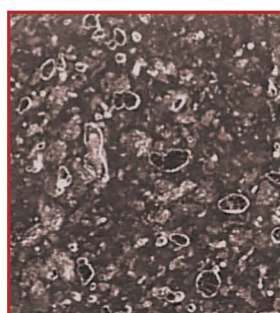
Multifil 工况表
2019年1月25日-001版本

轴承特性		英制单位	英制数值	公制单位	公制数值
技术参数					
最大载荷 p	静态	psi	10 000	N/mm ²	70
	动态	psi	5 000	N/mm ²	35
工作温度	最小	°F	-330	°C	-200
	最大	°F	540	°C	280
干摩擦					
最大滑动速度 U		fpm	500	m/s	2.5
最大 pU 系数		psi x fpm	9 000	N/mm ² x m/s	0.32
摩擦系数 f			0.07		0.07
脂润滑/油润滑					
最大滑动速度 U		fpm	36 000	m/s	1.25
摩擦系数 f			0.05		0.05
建议					
配合轴表面粗糙度 Ra		μin	8 - 16	μm	0.2 - 0.4
配合轴硬度		HB	> 200	HB	> 200

* 取决于工作条件

工作环境	
干摩擦	优异
油润滑	优异
脂润滑	优异
水润滑	良好
介质润滑	良好

截面图



特殊添加剂
PTFE带材