



GGB-S016

METAFRAM油浸烧结铁



应用

工业： FHP电机轴承、家用电器和手动工具、重载荷应用：
建筑设备、铁路设备、军用装备

特性

- 面向一般工程应用的免维护轴承
- 与GGB-FP20相比在高载荷和低速条件下性能更出色
- 通过粉末冶金工艺生产，因此适合复杂形状

供货情况

毛坯件、根据订单加工



如有任何问题或需要GGB工程师协助，请联系我们
<https://www.ggbearings.cn/contact/>

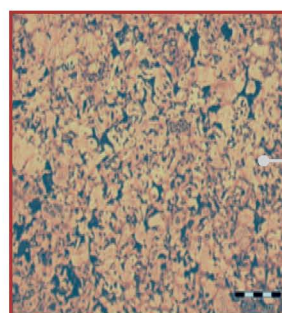
GGB-S016 工况表 | 1
2019年1月25日-001版本

| 轴承特性 | | 英制单位 | 英制数值 | 公制单位 | 公制数值 |
|-------------|----|--------------------|---------------|-------------------------|---------------|
| 技术参数 | | | | | |
| 最大载荷 p | 静态 | psi | 17 400 | N/mm ² | 120 |
| | 动态 | psi | 8 700 | N/mm ² | 60 |
| 工作温度 | 最小 | °F | 32 | °C | 0 |
| | 最大 | °F | 220 | °C | 105 |
| 最小密度 | | lb/in ³ | 0.22 | g/cm ³ | 6 |
| 最小表观孔隙度 | | % | 16 | % | 16 |
| 油润滑 | | | | | |
| 最大滑动速度 U | | fpm | 59 | m/s | 0.3 |
| 最大 pU 系数 | | psi x fpm | 25 700 | N/mm ² x m/s | 0.9 |
| 摩擦系数 f | | | 0.05 - 0.15 * | | 0.05 - 0.15 * |
| 建议 | | | | | |
| 配合轴表面粗糙度 Ra | | µin | ≤ 8 | µm | ≤ 0.2 * |
| 配合轴硬度 | | HB | > 355 | HB | > 355 |

* 轴承性能取决于油脂或固体润滑剂类型，此信息可通过下载ggb-so16数据表或样本获得。

| 工作环境 | |
|------|----------|
| 干摩擦 | 不推荐 |
| 油润滑 | 良好 (浸渍油) |
| 脂润滑 | 不推荐 |
| 水润滑 | 不推荐 |
| 介质润滑 | 不推荐 |

截面图



20%铜
0.3 - 0.6%碳
< 2%其他
其余为铁