

符合SAE 792材质标准的 双金属轴承



应用

工业：机械搬运和提升装置、液压缸、农业设备、非公路设备等

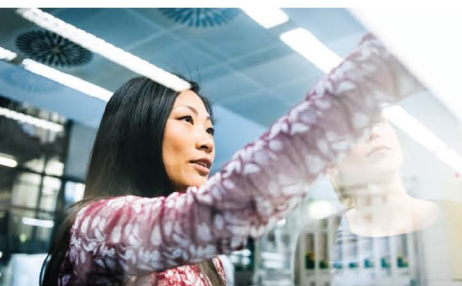
特性

- 钢基材覆盖青铜的双金属轴承
- 特别适合高载荷和低频振荡运动的条件
- 适用于恶劣的工作条件
- 高负载能力，较高温度下耐疲劳强度非常好

供货情况

标准尺寸的轴承形状：直轴承、止推垫片

定制轴承外形：非标准尺寸的直轴承和止推垫片、抗磨板，定制轴承设计



轴承特性		英制单位	英制数值	公制单位	公制数值
技术参数					
最大载荷 p	静态	psi	44 000	N/mm ²	300
	动态	psi	20 000	N/mm ²	140
工作温度	最小	°F	- 40	°C	- 40
	最大脂润滑	°F	300	°C	150
	最大油润滑	°F	480	°C	250
油润滑/脂润滑					
最大滑动速度 U		fpm	500	m/s	2.5
最大 pU 系数		psi x fpm	80 000	N/mm ² x m/s	2.8
摩擦系数 f	脂润滑		0.05 - 0.12		0.05 - 0.12
	油润滑		0.04 - 0.12		0.04 - 0.12
建议					
配合轴表面粗糙度 Ra		µin	≤ 32	µm	≤ 0.8
配合轴硬度	标准	HB	> 200	HB	> 200
	延长寿命	HB	> 350	HB	> 350

工作环境	
干摩擦	不推荐
油润滑	良好
脂润滑	优异
水润滑	不推荐
介质润滑	不推荐

截面图

