

EP®15

专为紫外线工况应用设计



应用

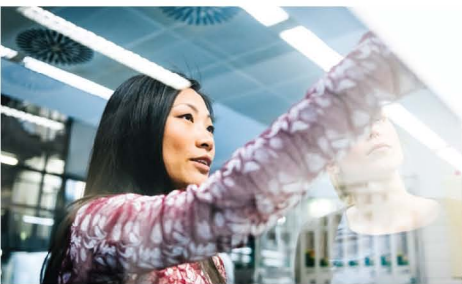
太阳能发电设备，户外设备，娱乐设施

特性

- 抗紫外线
- 抗磨粒磨损
- 轻量化
- 低摩擦系数
- 干摩擦工况时出色的轴承性能条件
- 润滑或边际润滑工况良好的轴承性能
- 在潮湿/盐雾环境中耐腐蚀
- 非常高的性价比
- 非常高的重量性能比
- 注塑工艺使轴承尺寸和形状设计更加灵活
- 符合EVL，WEEE和RoHS规范

供货情况

根据需求定制：直轴承、法兰轴承，止推垫圈，抗磨板，半轴瓦及其它轴承类型



聚合物: POM (聚甲醛)

添加剂: PTFE (聚四氟乙烯), UV稳定剂

总体特性	标准	单位	数值
无缺口冲击强度	ISO 179/1eU	kJ/m ²	45
缺口冲击强度	ISO 179/1eA	kJ/m ²	4.5
线性热(膨)胀系数	ISO 11359-2:1999-10	x10 ⁻⁶	120
最低使用温度		°C / °F	-40 / -40
最高使用温度		°C / °F	125 / 260
最高温度极限		°C / °F	125 / 260
密度	DIN EN ISO 1183-1 :2013-04	g/cm ³	1.50
	DIN EN ISO 1183-2 :2004-10		
抗拉强度	DIN EN ISO 527-1 :2012-06	N/mm ² / psi	50 / 7252
	DIN EN ISO 527-2 :2012-06		
	DIN EN ISO 527-3 :2003-07		
拉伸弹性模量	DIN EN ISO 178:2013-09	N/mm ² / psi	2750 / 398854
	DIN EN ISO 527-1:2012-06		
	DIN EN ISO 604:2003-12		
最大静载荷		N/mm ² / psi	65 / 9500
摩擦系数, f			0.09 - 0.15
颜色			蓝色

工作环境	
干摩擦	优异
油润滑	良好
脂润滑	良好
水润滑	一般
介质润滑	需要介质敏感性测试

截面图



POM
+ PTFE紫外线稳定剂



防紫外线塑料轴承解决方案