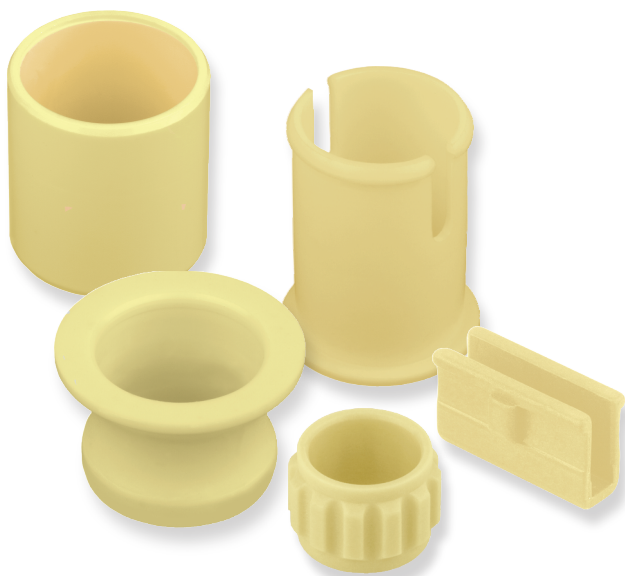


# EP<sup>®</sup>30

## 自润滑工程塑料材料



### 应用

**常规:** 在材料特性许可范围内普遍适用

**工业:** 家用电器、化工设备、办公设备、体育运动设备等

**汽车:** 水泵、踏板、座椅、滑动条

### 特性

- 干摩擦条件具有良好的轴承性能
- 润滑或边际润滑应用中具有优异的性能
- 潮湿/盐水环境具备耐腐蚀性
- 非常高的性价比
- 非常高的性重比
- 非常适合弹性流体动力应用
- 在注塑许可条件下对尺寸和形状没有限制
- 采用满足ELV、WEEE和RoHS规范的无铅材料

### 供货情况

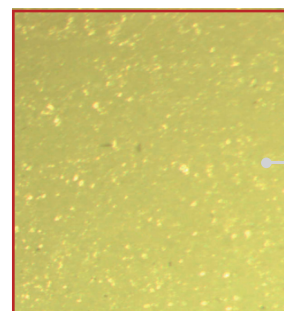
**定制轴承:** 特殊尺寸的标准形状、止推垫圈、半轴瓦、抗磨板、定制轴承设计



轴承特性		英制单位	英制数值	公制单位	公制数值
<b>技术参数</b>					
最大载荷 p	静态	psi	9 500	N/mm <sup>2</sup>	65
工作温度	最小	°F	- 60	°C	- 50
	最大	°F	392	°C	200
线性热 ( 膨 ) 胀系数		10 <sup>-6</sup> /F	22	10 <sup>-6</sup> /K	40
<b>干摩擦</b>					
最大滑动速度 U		fpm	200	m/s	1.0
最大 pU 系数	For A <sub>H</sub> / A <sub>C</sub> = 5	psi x fpm	1 400	N/mm <sup>2</sup> x m/s	0.05
	For A <sub>H</sub> / A <sub>C</sub> = 10	psi x fpm	2 800	N/mm <sup>2</sup> x m/s	0.10
	For A <sub>H</sub> / A <sub>C</sub> = 20	psi x fpm	5 700	N/mm <sup>2</sup> x m/s	0.20
摩擦系数 f			0.08 - 0.16		0.08 - 0.16
<b>建议</b>					
配合轴表面粗糙度 Ra		μin	4 - 20	μm	0.1 - 0.5
配合轴硬度		HV	> 200	HV	> 200

工作环境	
干摩擦	优异
油润滑	良好
脂润滑	良好
水润滑	优异
介质润滑	无腐蚀条件下性能良好

截面图



PA6.6 + AF  
+ 固体润滑剂