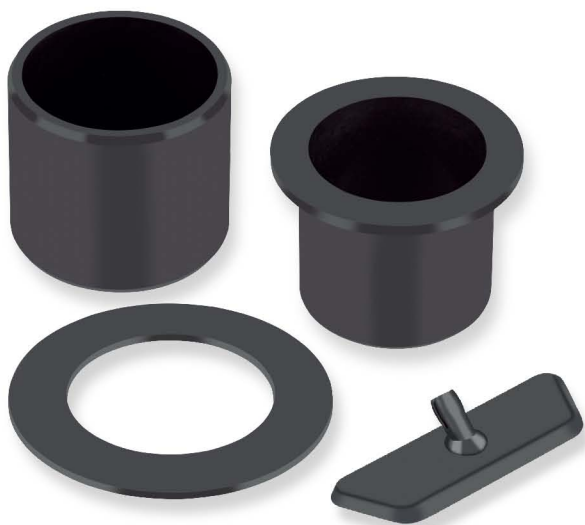




EP[®]44

自润滑工程塑料材料



应用

常规: 在材料特性许可范围内普遍适用

工业: 家用电器、阀门、电子产品组件、仪器等

特性

- 在干摩擦工作条件下有良好的轴承性能
- 在润滑或边界润滑应用中有良好的轴承性能
- 在潮湿/含盐环境中耐腐蚀
- 在高温应用中性价比非常好
- 比重非常好
- 在注塑成型模具允许的前提下，尺寸和形状不受限制
- 符合ELV、WEEE和RoHS规范

供货情况

定制轴承: 直轴承、止推垫片、抗磨板、半轴瓦、通过冲压得到的特殊形状、带定位缺口的、润滑剂孔和加工沟槽及定制轴承设计



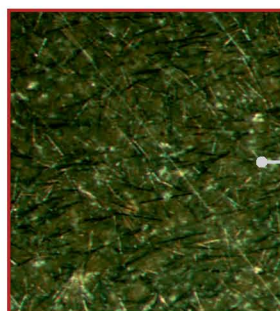
如有任何问题或需要GGB工程师协助，请联系我们
<https://www.ggbearings.cn/contact/>

EP[®]44 工况表 | 1
2019年1月25日-001版本

轴承特性		英制单位	英制数值	公制单位	公制数值
技术参数					
最大载荷 p	静态	psi	14 000	N/mm ²	95
工作温度	最小	°F	- 40	°C	- 40
	最大	°F	460	°C	240
线性热 (膨) 胀系数		10 ⁻⁶ /F	15	10 ⁻⁶ /K	27
干摩擦					
最大滑动速度 U		fpm	200	m/s	1.0
最大 pU 系数	For A _H / A _C = 5	psi x fpm	3 100	N/mm ² x m/s	0.11
	For A _H / A _C = 10	psi x fpm	12 000	N/mm ² x m/s	0.42
	For A _H / A _C = 20	psi x fpm	48 300	N/mm ² x m/s	1.69
摩擦系数 f			0.16 - 0.26		0.16 - 0.26
建议					
配合轴表面粗糙度 Ra		µin	8 - 32	µm	0.2 - 0.8
配合轴硬度		HV	> 450	HV	> 450

工作环境	
干摩擦	良好
油润滑	优异
脂润滑	优异
水润滑	优异
介质润滑	无腐蚀条件下性能良好

截面图



PPS
+ 固体润滑剂
+ 填料